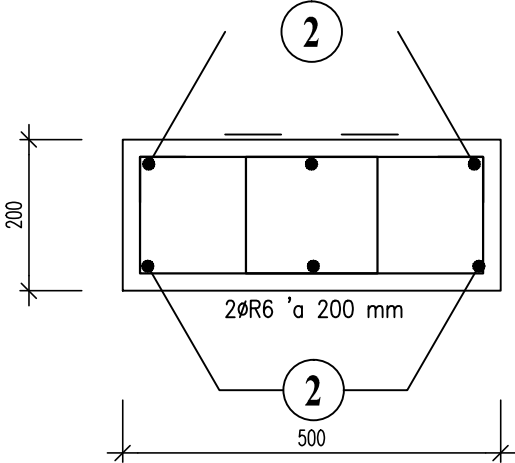


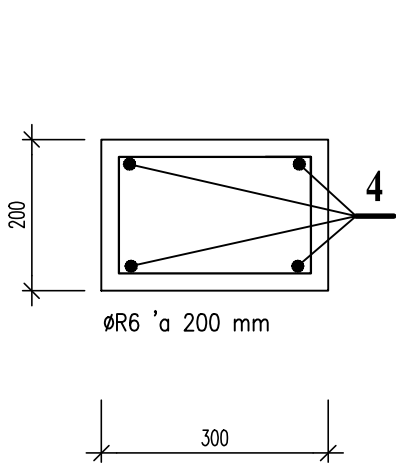
VĚNEC V11 - bm = 13.72 - ks = 1



1 TRMINEK ØR6 'a 200 mm /1056 mm, ks 68x1=68

2 PODÉLNÁ VÝZTUŽ ØR10 bm 86.4, ks = 1

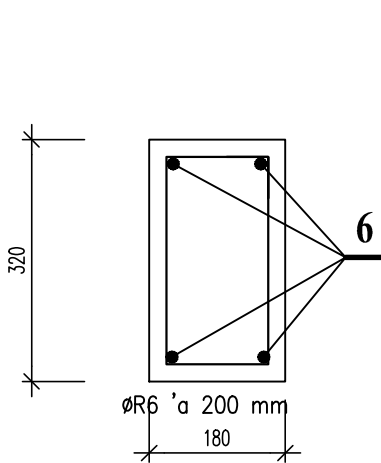
VĚNEC V12 a V21 - bm = 158.5 - ks = 1



3 TRMINEK ØR6 'a 200 mm /936 mm, ks 794x1=794

4 PODÉLNÁ VÝZTUŽ ØR10 bm 665.7, ks = 1

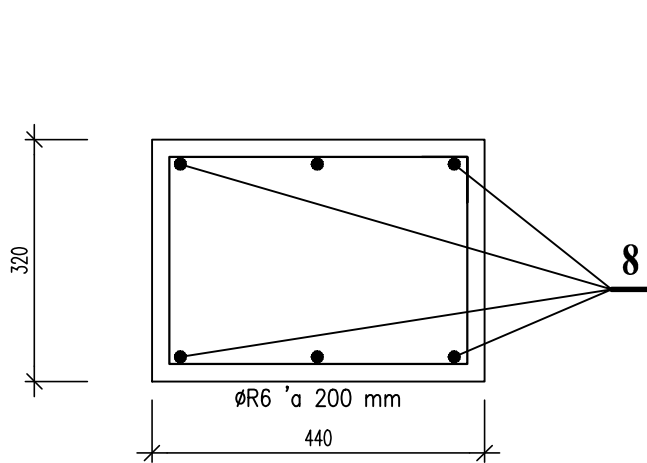
VĚNEC V13 - bm = 24.20 - ks = 1



5 TRMINEK ØR6 'a 200 mm /928 mm, ks 122x1=122

6 PODÉLNÁ VÝZTUŽ ØR10 bm 101.6, ks = 1

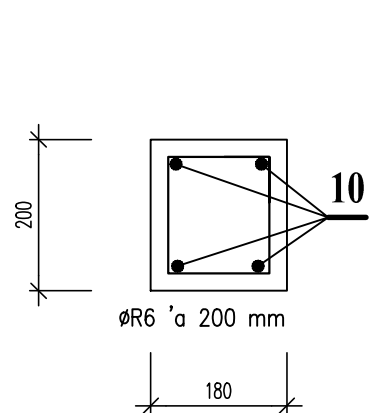
VĚNEC V14 - bm = 9.10 - ks = 1



7 TRMINEK ØR6 'a 200 mm /1456 mm, ks 47x1=47

8 PODÉLNÁ VÝZTUŽ ØR10 bm 57.3, ks = 1

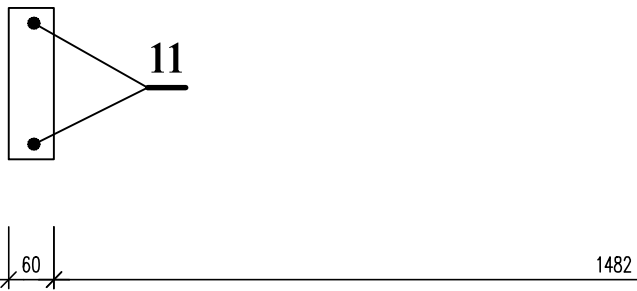
VĚNEC V15 - bm = 32.60 - ks = 1



9 TRMINEK ØR6 'a 200 mm /696 mm, ks 164x1=164

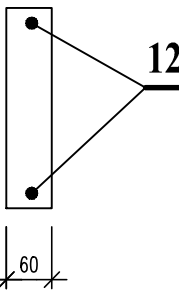
10 PODÉLNÁ VÝZTUŽ ØR10 bm 136.9, ks = 1

VĚNEC V16 - bm = 6.90 - ks = 1



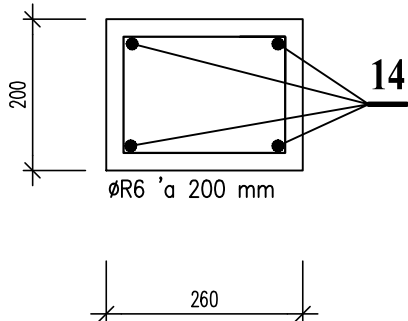
11 PODÉLNÁ VÝZTUŽ ØR10 bm 14.5, ks = 1

VĚNEC V23 - bm = 9.20 - ks = 1



12 PODÉLNÁ VÝZTUŽ ØR10 bm 19.3, ks = 1

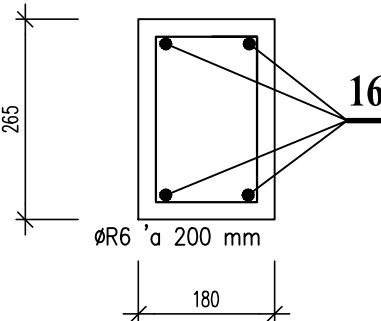
VĚNEC V17 - bm = 11.20 - ks = 1



13 TRMINEK ØR6 'a 200 mm /856 mm, ks 57x1=57

14 PODÉLNÁ VÝZTUŽ ØR10 bm 47.0, ks = 1

VĚNEC V22 - bm = 80.80 - ks = 1



15 TRMINEK ØR6 'a 200 mm /826 mm, ks 405x1=405


16 PODÉLNÁ VÝZTUŽ ØR10 bm 339.4, ks = 1

VÝPIS BETONÁŘSKÉ OCELI

POL. ČÍS.	PROFIL	DÉLKA	KUSY	DĚL.DLE Ø V bm	
				ØR6	ØR10
1	ØR6	1.06	68.0	71.81	
2	ØR10	86.44	1.0		86.44
3	ØR6	0.94	794.0	743.18	
4	ØR10	665.70	1.0		665.70
5	ØR6	0.93	122.0	113.22	
6	ØR10	101.64	1.0		101.64
7	ØR6	1.46	47.0	68.43	
8	ØR10	57.33	1.0		57.33
9	ØR6	0.70	164.0	114.14	
10	ØR10	136.92	1.0		136.92
11	ØR10	14.49	1.0		14.49
12	ØR10	19.32	1.0		19.32
13	ØR6	0.86	57.0	48.79	
14	ØR10	47.04	1.0		47.04
15	ØR6	0.83	405.0	334.53	
16	ØR10	339.36	1.0		339.36
CEL. DÉLKA DLE Ø V bm				1494.11	1468.24
VÁHA 1 bm DLE Ø V kg/m'				0.222	0.617
CELK. VÁHA DLE Ø V kg/m'				331.69	905.90
CEL. VÁHA OCELI B500B				1237.59	kg

BETON ČSN EN 206+A2
C25/30-XC1(CZ)-Dmax16
OCEL ČSN EN 1992-1-1
B 500B

00	Dokumentace pro provedení stavby	31. 07. 2022	
REVIZE	POPIS REVIZE	DATUM	POZNÁMKA

		CODE, s.r.o.		PARDUBICE	
Computer Design		IČO 492 86 960		Pardubice, Na Vrtálné 84	
				tel. 466 053 111, fax 466 053 125	
PROJEKTANT	VYPRACOVAL	VYPRACOVAL	KONTROLOVAL	ČÍSLO ZAKÁZKY	2022/007/500
Ing. P. Jicha	Ing. P. Jicha			POČET FORM.	8 A 4
				DATUM	07. 2022
INVESTOR	Město Nová Paka, Dukelské nám. 39, 509 24 Nová Paka			MĚŘITKO	1:10
ZIMNÍ STADION NOVÁ PAKA Zázemí sportovního klubu - přístavba				JMÉNO SOUBORU	
				NPPR_ARM003_00.DWG	
				STUPEŇ PROJ.	DPS
2.000 - KONSTRUKČNÍ ŘEŠENÍ				ČÍS. KOPIE	ČÁST
Výkres výztuže věnců				ČÍS. PŘÍL.	
				D2	2.009